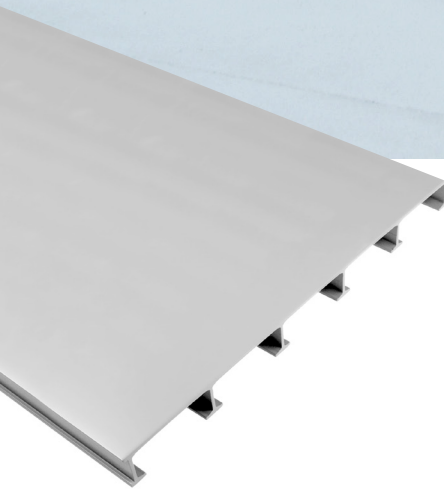




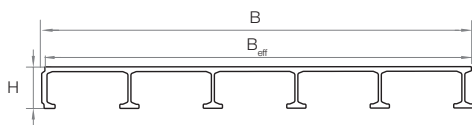
CREATE MORE WITH LESS®



Fiberline Planke MD

Die Planke MD ist für kleine Spannweiten konzipiert worden. Sie zeichnet sich durch ihr geringes Gewicht und vorzügliches Preis-Leistungs-Verhältnis aus.

Die potentiellen Einsatzmöglichkeiten der Planke MD sind vielfältig, wobei nur die Fantasie Grenzen setzt: Fuß- und Radwegbrücken, Laufstege, Podeste, Treppen, Abdeckungen und Verkleidungen sind nur einige von vielen Anwendungsmöglichkeiten. Die Planke HD lässt sich einfach bearbeiten und durch Edelstahlverbindungsmitel schnell verlegen. Zudem besticht sie durch ihre hohe chemische Beständigkeit, was einen Einsatz in hoch korrosiven Umgebungen möglich macht. Die hohe Dauerhaftigkeit und der geringe Instandhaltungsaufwand trägt zu niedrigen Gesamtkosten bei.



Profile

H	B	B _{eff}	A	I _x	Gewicht	E ₀₀
mm	mm	mm	mm ²	x 10 ⁶ mm ⁴	g/m	x 10 ³ MPa
40	505	500	3.650	0,7	6.570	23

Rutschhemmung

Die begehbaren Deckelemente von Fiberline können wahlweise mit einer Rutschhemmung geliefert werden. Andere Oberflächensysteme können nach der Verlegung aufgebracht werden um z.B. eine einheitliche und/oder Wasserdichte Oberfläche zu erhalten.

Die Rutschhemmung von Fiberline ist mit einer Rutschfestigkeit von R13 oder R10 gemäß DIN 51130 bestimmt worden. Dabei weist die Rutschhemmung eine Rauigkeit von 78,2 oder 75,4 in trockenem Zustand nach EN 13036-4 auf.

Standard RAL Farben

<input type="checkbox"/> Weiß (9010)	<input type="checkbox"/> Grau (7035)	<input type="checkbox"/> Anthrazit (7016)
<input type="checkbox"/> Mahagoni (8016)	<input type="checkbox"/> Schwarz (9005)	<input type="checkbox"/> Olivgrün (6022)

Weitere RAL Farben sind gegen einen Aufschlag von 15% möglich.

Auf unserer Homepage erfahren Sie mehr über unsere Zertifizierungen und Normen:
<https://fiberline.de/zertifizierung-und-normen>

Zubehörteile



X : Markiert die Montagestelle der Fiberline MD Beschläge.



MD Klemmbeschlag

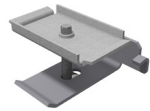
Für die Anbindung an Flansche. Mit Schraube Sechskantkopf M8 x 60 mm (DIN 933) und Nord-Lock Unterlegscheibe.



MD Tellerbeschlag

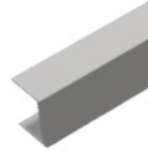
Für die Montage von oben. Mit Teller Ø30 mm und Bohrung Ø21,5 mm. Mit Schraube Sechskantkopf M8 x 60mm (DIN 933), Unterlegscheibe (DIN 125) und Vierkantmutter (DIN 557).

Artikelnr.: 148731



MD Aufschraubbeschlag

Direkt von unten zwischen den Stegen platziert. Schraube Sechskantkopf M8 x 60mm (DIN 933) und Unterlegscheibe (DIN 125).



U-Abschlussprofil

Für einen sauberen Randabschluss der MD Planken. Dimension U 35x45x2.5/4 mm

Artikelnr.: 090145



Querverbindungsklammer

Für die Verbindung MD Planken untereinander. Mit Imbus Schraube.

Artikelnr.: 148839

Alle Stahlteile sind aus säurefestem, rostfreiem Stahl AISI 316 (V4A) mit ausgezeichneter Korrosionsbeständigkeit.

Tragfähigkeit

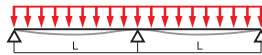


Einfeldträger mit Streckenlast

Einschließlich Sicherheitsfaktoren (M, A2 und A3) für den Versagenfall.

Spannweite L [m]	Tragfähigkeit pro Meter Breite		
	Tragfähigkeit bei Durchbiegung l/200 [kN/m ²]	Tragfähigkeit bei Durchbiegung l/300 [kN/m ²]	Belastbarkeit [kN/m ²]
0.25	325.63*	276.03	325.63
0.50	75.79	50.53	162.81
0.75	24.57	16.38	83.43
1.00	10.72	7.15	46.93
1.25	5.58	3.72	30.03
1.50	3.25	2.17	20.86
1.75	2.06	1.37	15.32
2.00	1.39	0.92	11.73
2.25	0.98	0.65	9.27
2.50	0.71	0.47	7.51

* Maßgebende Belastbarkeit.



Zweifeldträger mit Streckenlast

Einschließlich Sicherheitsfaktoren (M, A2 und A3) für den Versagenfall.

Spannweite L [m]	Tragfähigkeit pro Meter Breite		
	Tragfähigkeit bei Durchbiegung l/200 [kN/m ²]	Tragfähigkeit bei Durchbiegung l/300 [kN/m ²]	Belastbarkeit [kN/m ²]
0.25	260.5*	260.5*	260.50
0.50	130.25*	99.73	130.25
0.75	53.39	35.59	83.43
1.00	24.26	16.17	46.93
1.25	12.88	8.59	30.03
1.50	7.61	5.07	20.86
1.75	4.85	3.23	15.32
2.00	3.28	2.18	11.73
2.25	2.31	1.54	9.27
2.50	1.69	1.13	7.51



Dreifeldträger mit Streckenlast

Einschließlich Sicherheitsfaktoren (M, A2 und A3) für den Versagenfall.

Spannweite L [m]	Tragfähigkeit pro Meter Breite		
	Tragfähigkeit bei Durchbiegung l/200 [kN/m ²]	Tragfähigkeit bei Durchbiegung l/300 [kN/m ²]	Belastbarkeit [kN/m ²]
0.25	271.36*	271.36*	271.36
0.50	126.03	84.02	135.68
0.75	43.57	29.05	90.45
1.00	19.52	13.01	58.66
1.25	10.29	6.86	37.54
1.50	6.05	4.03	26.07
1.75	3.85	2.57	19.15
2.00	2.60	1.73	14.67
2.25	1.83	1.22	11.59
2.50	1.34	0.89	9.39

Weitere Informationen über unser Profilsortiment finden Sie auf unsere Homepage: <https://fiberline.de/download-area-structural-profiles>