

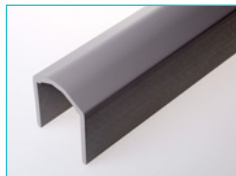


CREATE MORE WITH LESS®



Fiberline Geländersystem

Beständig und elektrisch isolierend



Handlauf

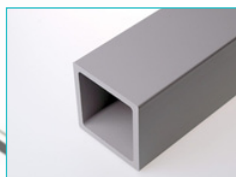
Artikelnr. 121605
Artikelnr. 121606
EN13706 grade E23

Grau*
Weiß



Frosten-Endkappen

mm 50x50x5 60x60x5
Artikelnr. 460020 460045



Pfosten

mm 50x50x5 60x60x5
Artikelnr. 060275 060274
Artikelnr. 060189 060237
EN13706 grade E23

Grau*
Weiß



Knielauf-Endkappen

Artikelnr. 460072



Knielauf

mm 40x3 48x3
Artikelnr. 020231 -
Artikelnr. 020237 010050

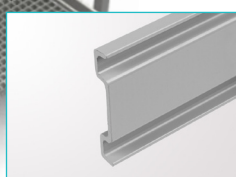
Grau*
Weiß



Montagebeslag

mm 50x50 60x60 60x80
Artikelnr. 147003 147032 147035*

* With cut in 80 side



Fußlauf

Artikelnr. 120486
Artikelnr. 120567

Grau*
Weiß



Montagebeslag

mm 50x50 60x60 60x80
Artikelnr. 147006 147030 147034



Handlauf-Winkelbeslag

Montage horizontal/vertikal in allen Winkeln
Artikelnr. 148875



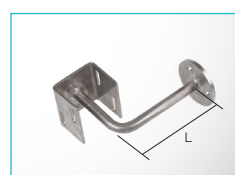
Montagebeslag

mm 50x50 60x60
Artikelnr. 147005 -



Knielauf-Winkelbeslag

Montage horizontal/vertikal in allen Winkeln
Artikelnr. 148869



Handlauf-Halter

mm L=74 L=100
Artikelnr. 147016 147022

*feuerhemmend

Fiberline Geländerprofile

Normen und Standards

Sicherheitsanforderungen laut ISO 14122 und EN 50308

Maße: Mindesthöhe 1100 mm über Boden/Gehniveau

Pfostenabstand möglichst nicht mehr als 1500 mm

Abstände Handlauf/Knielauf und Knielauf/Fußlauf möglichst nicht größer als 500 mm

Belastung/Durchbiegung: Mindesttragfähigkeit von 300 N/m.

Maximale Durchbiegung von 30 mm

Dimensionierungstabelle

Pfosten 50x50 mm - Höhe 1100 mm

Pfostenabstand, L [m]	0,50	0,60	0,70	0,80	0,90	1,00	1,10	1,20	1,30	1,40	1,50	1,60	1,70	1,80	1,90	2,00
Grenzzustand der Tragfähigkeit (GZT/ULS)																
Tragfähigkeit, q [N/m]	3275	2729	2339	2046	1819	1637	1488	1364	1259	1169	1091	1023	963	909	861	818
Grenzzustand der Gebrauchstauglichkeit (GZG/SLS)																
Bei 10 mm Durchbiegung [N/m]	334	277	237	206	182	163	146	133	121	111	101	93	86	79	73	68
Bei 30 mm Durchbiegung [N/m]	1002	833	711	619	547	489	440	399	364	333	305	281	259	239	221	204
Bei 50 mm Durchbiegung [N/m]	1670	1388	1186	1032	912	815	734	665	606	555	509	468	432	399	368	340
Bei 100 mm Durchbiegung [N/m]	ULS*	ULS*	ULS*	ULS*	ULS*	1630	1468	1331	1213	1110	1019	937	864	798	737	681

*Bruch vor Erreichen der angegebenen Durchbiegung

Relation zwischen durchbiegung und pfostenabstand

